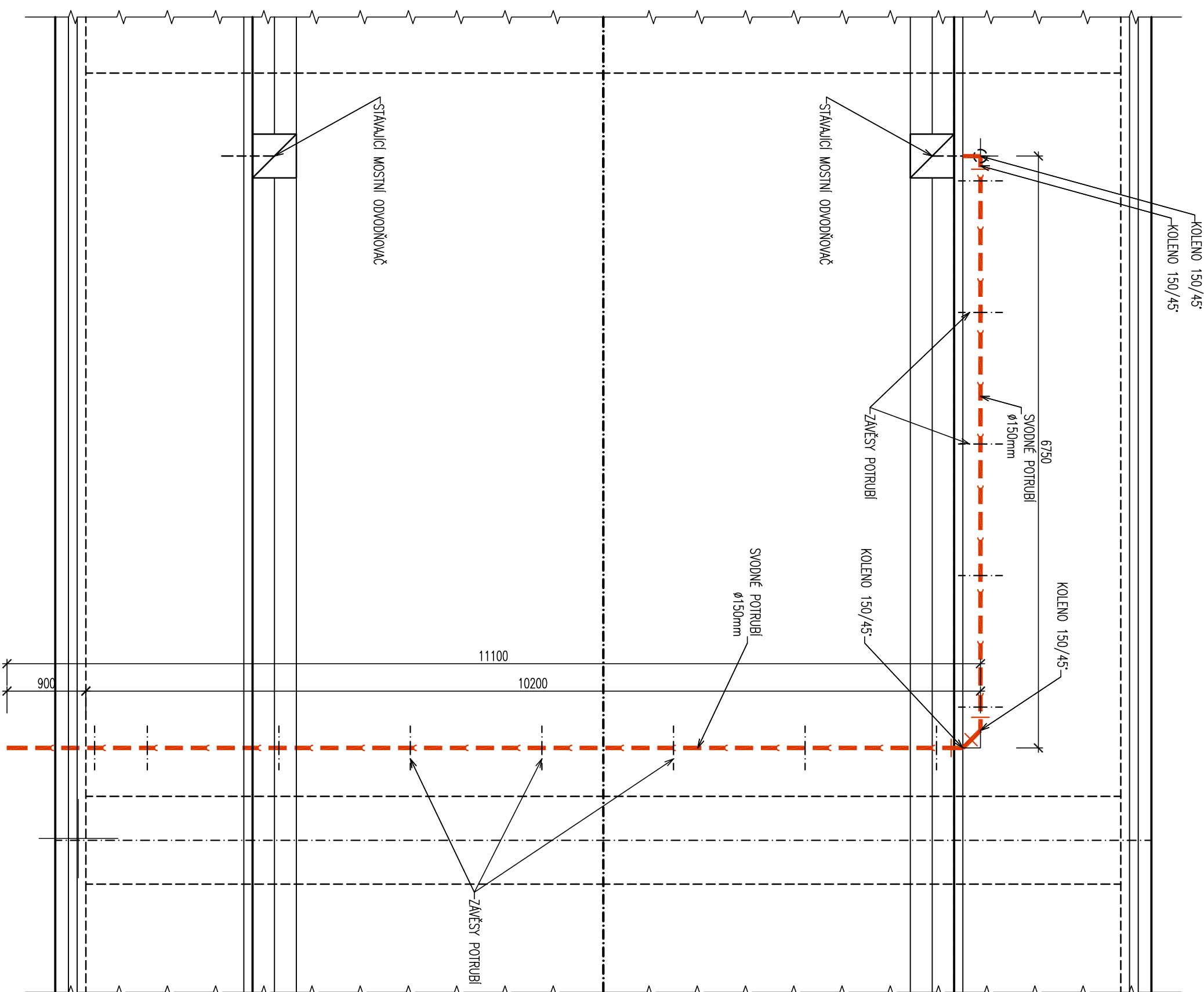

 PUDORYS
 1 : 50

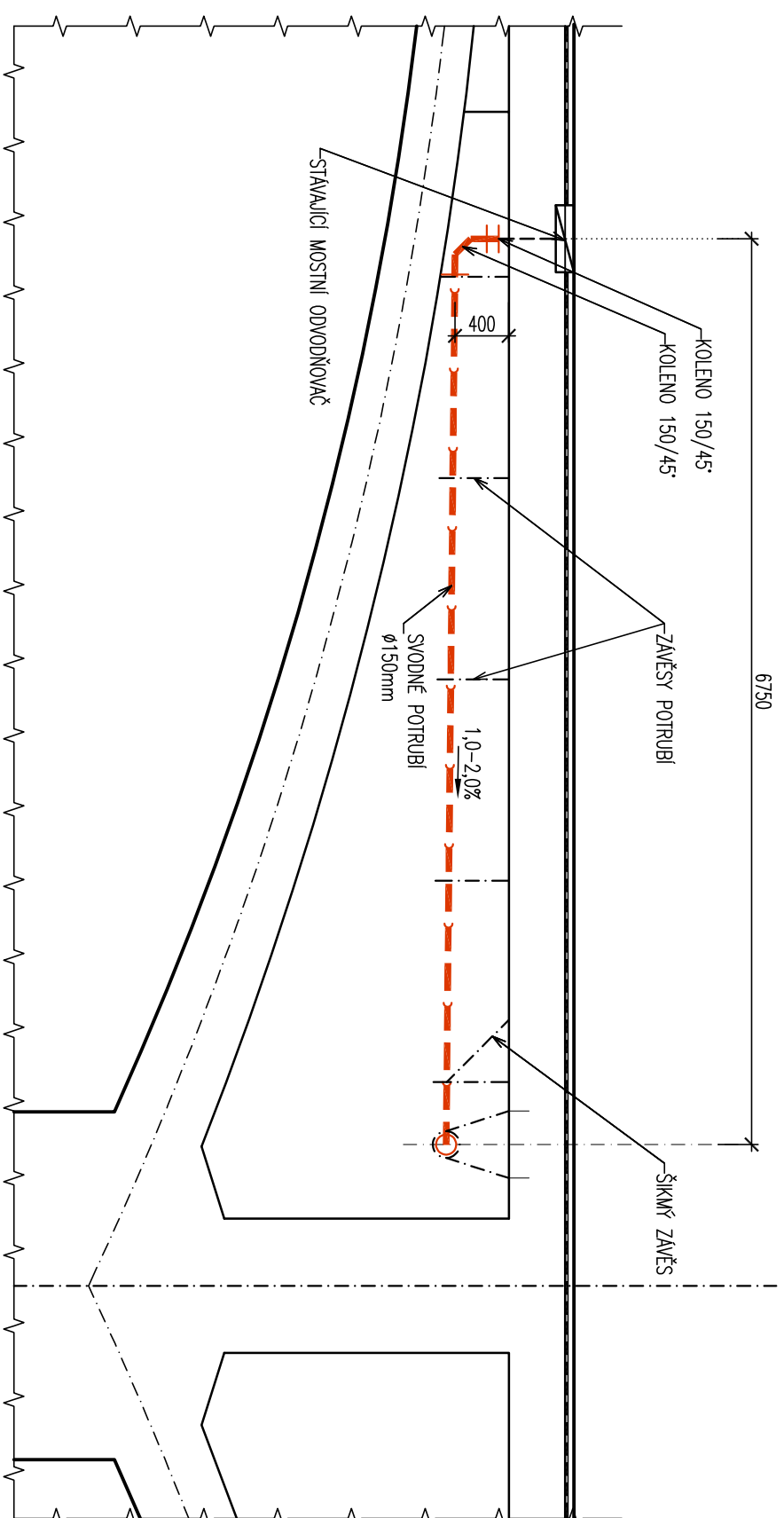
SVODNÉ POTRUBÍ – POLE 1.



PODÉLNÝ ŘEZ

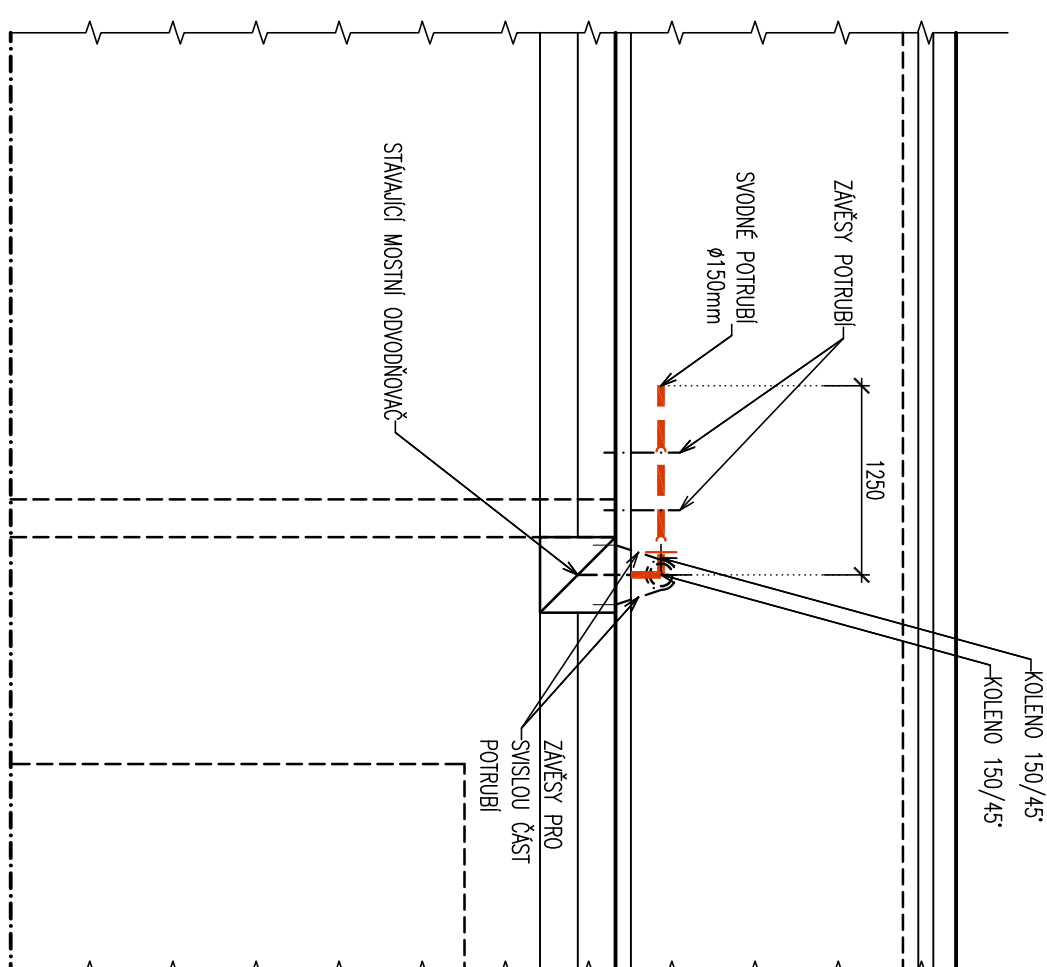
1:50

SVODNÉ POTRUBÍ – POLE 1.



1 : 50

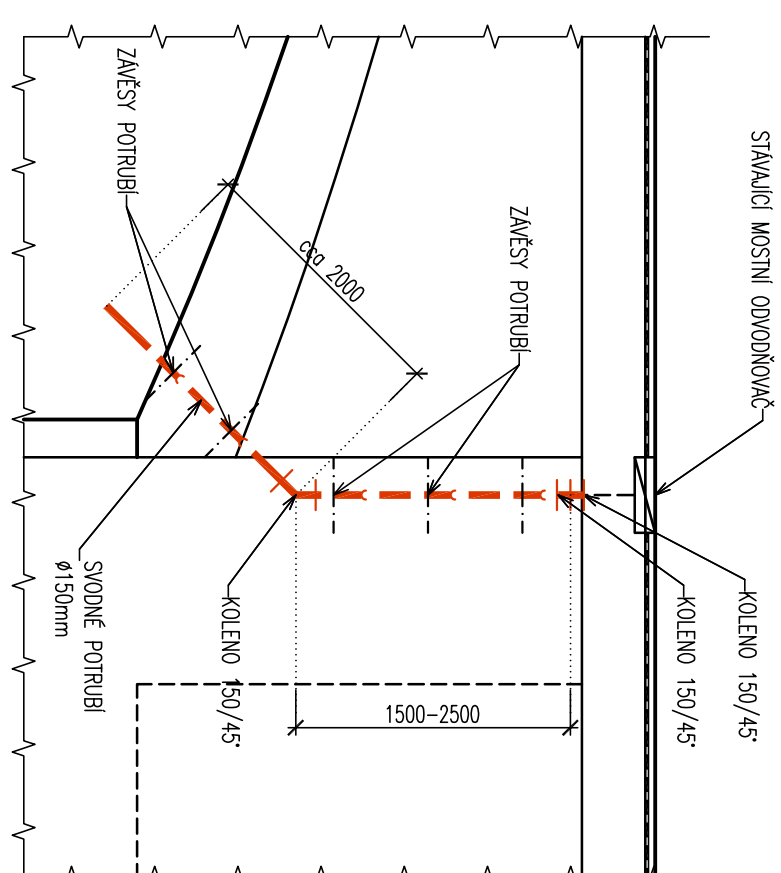
SVODNÉ POTRUBÍ – U OPĚRY:



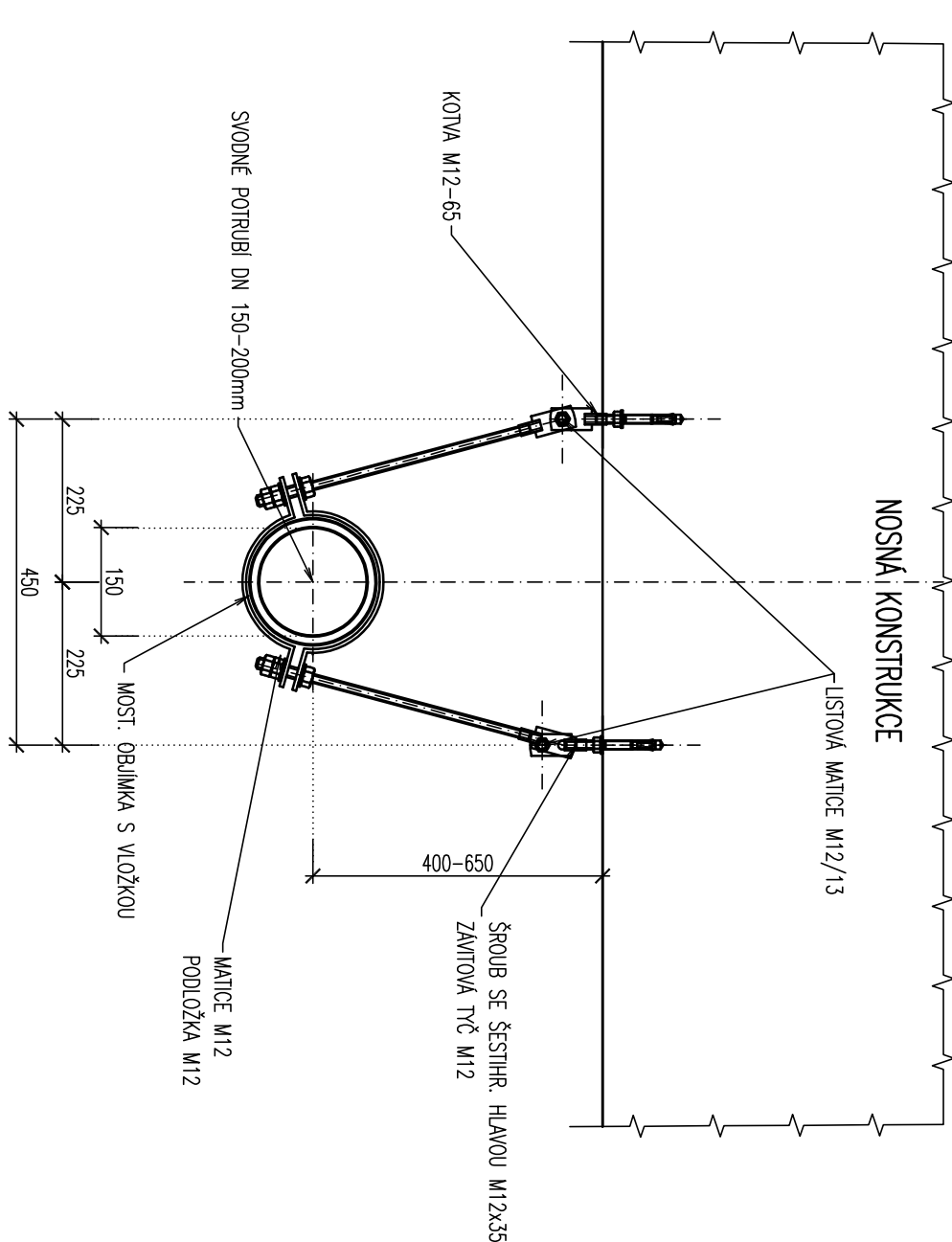
PODÉLNÝ ŘEZ
1 : 50

1:50

SVODNÉ POTRUBÍ – U OPĚRY:



SVODNÉ POTRUBÍ POD PODHLEDEM N.K.	DET
1 : 10	-



UPOZORNĚNÍ

1. SVODNÉ POTRUBIE JE NAVRŽENÉ JAKO SE ZAÚSTĚNÍM MOSTNÍCH ODVODŇOVACÍCH
2. SVODNÉ POTRUBIE ZAÚSTĚNO DO PROSTORU POD MOSTEM

SVODNÉ POTRUBÍ:

1. MATERIÁL, TROUBÍ ŠROVNÉHO POTŘEBÍ JE NÁVZÁEM Z POUŽITÝM V HROBOVÝM TĚSNĚNÍM SPOU
2. ŠROVNÉ POTŘEBÍ JE NÁVZÁEM Z TŘÍB OD 150-200mm
3. ZÁČETÍ TRUB JESU NÁVZÁEM Z KORÓZNÍHOZDROBNÉHO MATERIÁLU (NEREZ 44) KOTVENÉHO HMOZDNOU DLE VOT DOKUMENTACE
4. ŠROVNÉ POTŘEBÍ BUDE OSMYŠLOVAT SÍSLÉ, VODOPRŮCHODNÉ ZÁČETÍ A ZÁČETÍ KOMPENZUJÍCÍ VOD. SÍSL OD KOMPENZACE

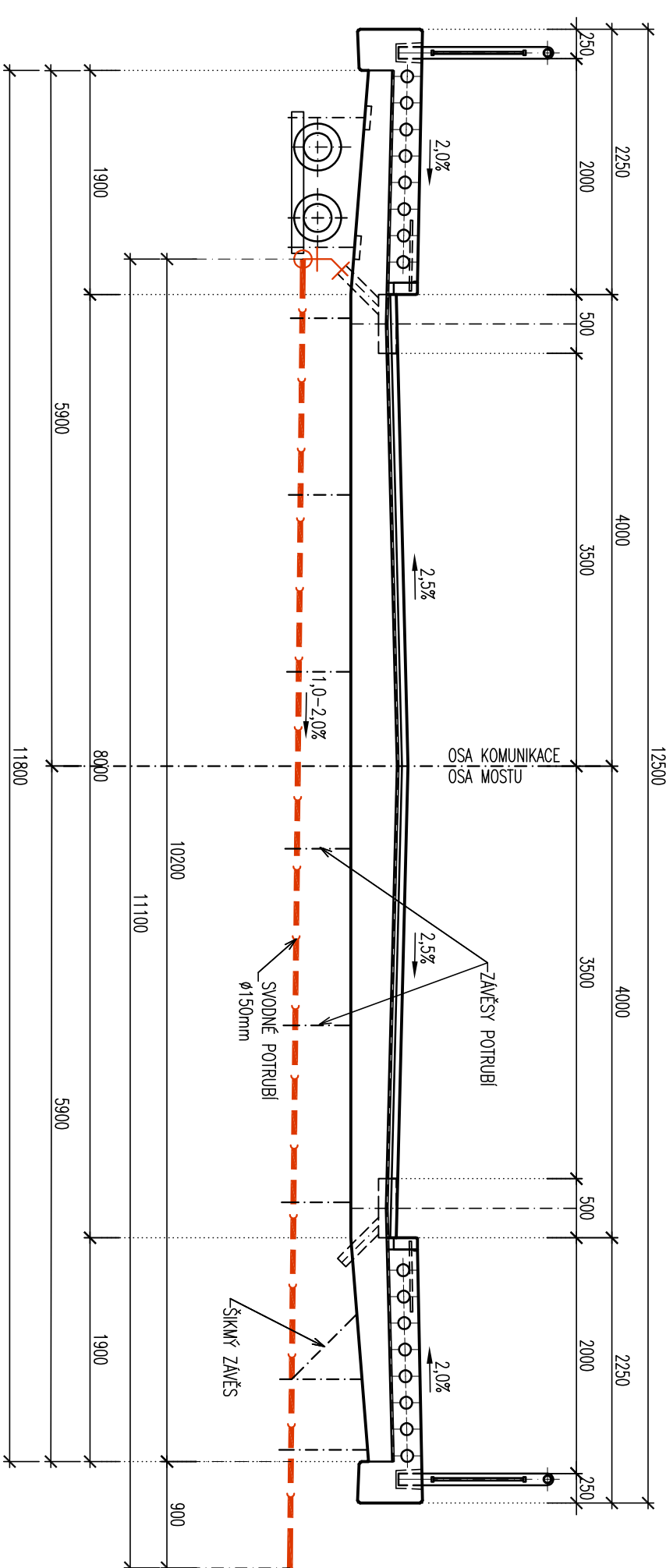
POZNÁMKA:

DETAIL V VTD MOŽNO UPRAVIŤ DLE VL.4.-2015 S VHODNOU NÁVAZNOSTI NA TYP NAVRŽENÉ KONSTRUKCE

PŘÍČNÝ ŘEZ
1 : 50

1:50

SVODNÉ POTRUBÍ – POLE 1.



MĚŘÍTKO:

